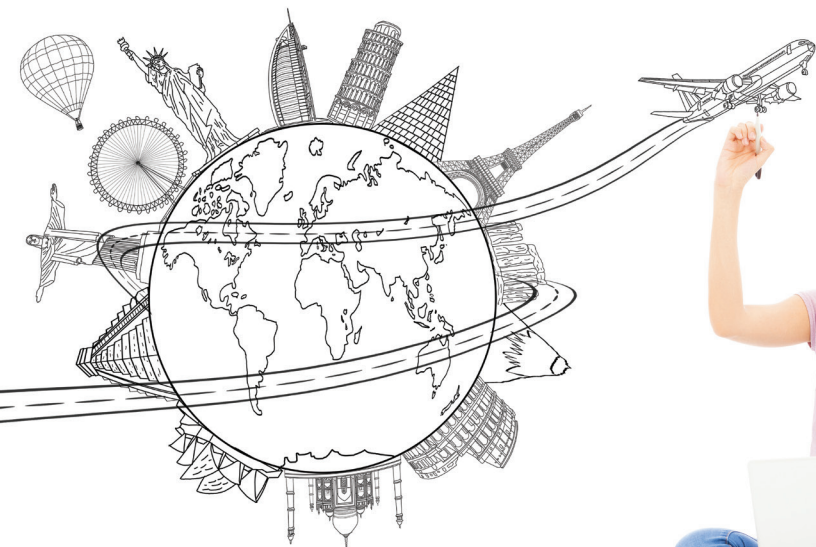


# Ricoh et l'enseignement supérieur

**LE PARCOURS DE  
L'ÉTUDIANT AU  
CŒUR DE NOS  
PRÉOCCUPATIONS**

**RICOH**  
imagine. change.



# INTRODUCTION

C'est au sein des établissements d'enseignement supérieur que les cerveaux de demain sont formés et entraînés. On y prépare également les étudiants à des métiers qui n'existent parfois pas encore. Les années passées dans une université ou une grande école sont une étape majeure dans la vie des jeunes adultes et leur permettent de vivre des expériences et de saisir des opportunités qui façonneront leur carrière pour les années à venir.

Chez Ricoh, nous accordons une grande importance au secteur de l'enseignement supérieur. Il s'agit de l'un des principaux marchés verticaux sur lesquels nous travaillons à l'échelle mondiale, en nous reposant sur un réseau de 200 spécialistes de l'enseignement supérieur à l'international soutenus par 30 000 prestataires de services professionnels.

Dans cette brochure, nous expliquons comment nous permettons aux établissements d'enseignement supérieur de profiter de l'approche et de la stratégie Ricoh orientées vers les étudiants. L'ensemble de notre action s'articule autour d'un objectif principal : améliorer l'expérience de l'étudiant à tous les stades de son parcours. Nous savons que c'est, en effet, la priorité absolue pour les étudiants, mais aussi pour les professeurs et le personnel administratif.

Nous espérons que cela vous aidera à comprendre notre approche de l'enseignement supérieur et nos objectifs dans ce domaine. Pour toute question, remarque ou suggestion, n'hésitez pas à contacter un membre de l'équipe.



**David Mills**

Promoteur du projet au niveau international, Enseignement supérieur  
PDG, Ricoh Europe PLC



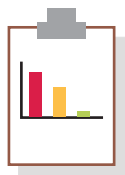
**Mike Crawford**

Responsable au niveau international, Enseignement supérieur

# L'ENSEIGNEMENT SUPÉRIEUR AUJOURD'HUI



Le secteur de l'enseignement supérieur est plus complexe et compétitif que jamais. Non seulement les universités et les grandes écoles doivent faire face à un environnement informatique en pleine évolution (à l'intérieur comme à l'extérieur du campus) avec le développement des technologies mobiles, la 3D, la réalité augmentée, l'analyse de données, les objets connectés et la robotique, mais elles sont également confrontées à :



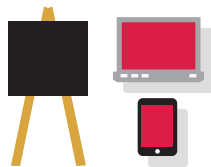
Des pressions budgétaires et financières



Des attentes toujours plus grandes de la part des étudiants et des employeurs



Une concurrence accrue, aux niveaux national et international



La transformation technologique à l'intérieur et à l'extérieur des salles de classe

Ces défis poussent les établissements d'enseignement supérieur à se surpasser et à chercher de nouveaux moyens d'apporter de la valeur ajoutée aux étudiants à l'intérieur et à l'extérieur du campus et de se démarquer de la concurrence, tout en réduisant les coûts.

Forte de plusieurs décennies de collaboration avec des établissements d'enseignement supérieur en Europe et ailleurs, Ricoh est capable d'apporter une aide précieuse à chaque étape du parcours de l'étudiant, de sa première visite sur le campus à son intégration dans le groupe des anciens étudiants.



# LES DÉFIS ET LES OPPORTUNITÉS DE L'ENSEIGNEMENT SUPÉRIEUR



# ATTIRER LES MEILLEURS ÉTUDIANTS

## L'OPPORTUNITÉ

---

Les étudiants étant toujours plus nombreux à vouloir intégrer des établissements d'enseignement supérieur et la concurrence entre ces établissements étant plus rude que jamais (au niveau local, mondial et en ligne), ceux-ci doivent redoubler d'efforts pour attirer les étudiants les plus doués et les plus brillants. Il est donc crucial de permettre à ces établissements de se démarquer, d'améliorer leurs programmes de recrutement, d'engagement et de fidélisation.

## SERVICES RICOH CORRESPONDANTS

---



**Créer des brochures personnalisées** pour établir des liens plus étroits avec les étudiants.



**Atteindre les futurs étudiants** (au niveau local ou international) grâce à des courriers électroniques et des impressions multicanaux afin de réduire les coûts et d'en améliorer l'impact.



**Favoriser la rencontre avec les Ricoh Campus Ambassadors** dans le cadre de notre Global Internship Programme (programme de stage au niveau l'international).

# RENDRE POSSIBLE LA COMMUNICATION SANS FRONTIÈRE

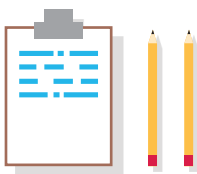
## L'OPPORTUNITÉ

---

Les établissements d'enseignement supérieur sont des sites complexes, les étudiants et les professeurs étant répartis dans différents départements, et travaillant, apprenant, vivant et étudiant sur plusieurs locaux et campus. Quel que soit le lieu où ils étudient ou travaillent, il est absolument nécessaire, pour le bon fonctionnement de l'établissement, de garantir un partage d'informations et de documents sans aucune difficulté entre les étudiants, les professeurs et l'administration.

## SERVICES RICOH CORRESPONDANTS

---



**Préparer un audit** du campus, permettant notamment de déterminer comment les services d'impression, de communication et d'apprentissage peuvent être optimisés pour réduire les coûts.



**Numériser et automatiser les processus papier** grâce à une meilleure intégration des services d'impression et de numérisation. Les processus et les flux de gestion des admissions, des aides financières, des dossiers/relevés de notes et de l'apprentissage (c.-à-d. numériser vers/imprimer depuis Blackboard Learn) peuvent être intégralement ou partiellement numérisés pour assurer aux étudiants un accès aux données et aux documents dont ils ont besoin, où qu'ils soient et à tout moment.



**Proposer aux étudiants des solutions flexibles pour gérer leur courrier sur le campus**, avec notamment un traitement des colis par codes-barres, des espaces de stockage haute densité pour le courrier, des notifications par courriers électroniques et des kiosques interactifs via un service de conciergerie.



# RENDRE L'APPRENTISSAGE PLUS INTÉRESSANT

## L'OPPORTUNITÉ

---

Aujourd'hui, les étudiants sont plus exigeants que jamais quant à leur expérience d'apprentissage. Ils ont grandi en ayant accès à Internet, à des ordinateurs et à des tablettes dans leurs salles de classe. Il reste cependant de nombreux moyens de rendre l'apprentissage plus personnel, plus interactif, plus flexible et plus ludique, aussi bien pour les étudiants que pour les professeurs.

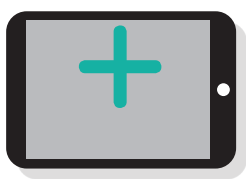
## SERVICES RICOH CORRESPONDANTS

---

Avec Ricoh Campus Services, Ricoh propose une gamme modulaire de services pour l'apprentissage, entièrement gérés et complémentaires, destinés à améliorer l'expérience des étudiants sur le campus.



**Transformer les espaces collaboratifs** (salles de classe, bibliothèques, centres de copie, open spaces) grâce à des services de gestion documentaire et TIC intégrés (équipement matériel, logiciels et services).



**Promouvoir le travail à distance** pour partager les bonnes pratiques et rendre l'apprentissage plus intéressant. Utiliser des solutions de vidéoconférence et d'apprentissage interactif pour encourager la collaboration avec des étudiants et des professeurs se trouvant dans d'autres universités ou sur des sites distants.



**Proposer du contenu et des présentations plus captivants** en utilisant Ricoh Clickable Paper pour créer des documents imprimés interactifs et Ricoh Smart Presenter pour rendre les présentations plus collaboratives.

# NOS OBJECTIFS ET NOTRE APPROCHE

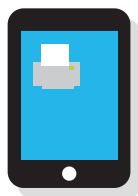


Ricoh compte jouer un rôle majeur dans l'évolution de l'enseignement et de l'apprentissage pour les étudiants et les professeurs, ainsi que dans la transformation des lieux (notamment les salles de classe, les bibliothèques, les salles de détente et les salles d'impression traditionnelles) en espaces collaboratifs permettant aux employés comme aux étudiants de travailler à plusieurs, de développer leurs compétences et d'améliorer leur expérience.

Notre approche se base sur la méthodologie du modèle adaptatif de Ricoh et commence par un audit détaillé s'intéressant au niveau de la collaboration sur le campus, à la gestion documentaire et aux services liés à l'apprentissage. Les processus universitaires secondaires, tels que les processus d'impression (de bureau, de production et 3D), les processus informatiques et les processus de gestion documentaire, peuvent être partiellement ou intégralement gérés par Ricoh, de sorte que les professeurs et le personnel administratif puissent se consacrer à l'amélioration de la qualité de l'enseignement, de l'apprentissage, de la recherche et de l'administratif.

Pour expliquer plus clairement notre approche, nous avons représenté le cycle de vie de l'étudiant en nous basant sur quatre étapes clés de ce cycle et en expliquant ce que nous pouvons lui apporter à chacune de ces étapes.

# LE CYCLE DE VIE DE L'ÉTUDIANT DANS L'ENSEIGNEMENT SUPÉRIEUR



## ÉTUDIANT POTENTIEL

*Améliorer le processus  
de demande d'inscription*

### Brochures personnalisées

Les brochures traditionnelles comprennent généralement 200 à 300 pages, ce qui implique des coûts d'impression, de stockage et d'envoi très élevés. Or, en se basant sur les préférences de l'étudiant, Ricoh peut générer des brochures sur mesure mettant en avant des matières, des activités sociales et extrascolaires spécifiques, ce qui permet aux établissements de réduire leurs coûts et leur impact environnemental mais également d'établir un lien unique avec l'étudiant.

## ÉTUDIANT INSCRIT

*Améliorer l'expérience sur le campus*

### Ricoh Campus Services

Un audit détaillé du campus est d'abord mené (concernant notamment les services et les processus d'impression, informatiques et de gestion documentaire) afin d'identifier les principales améliorations possibles pour apporter plus de valeur ajoutée aux étudiants. Ces améliorations peuvent par exemple se traduire par l'introduction de l'impression mobile, de services d'impression 3D flexibles adaptés aux besoins des professeurs, de services informatiques encourageant l'utilisation d'appareils personnels, de l'affichage dynamique et de technologies collaboratives dans les salles de classe, les bibliothèques et les open spaces.

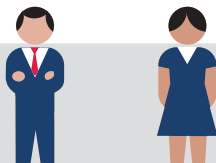


## PRÉPARATION

*Préparer l'étudiant  
au monde du travail*

### Expérience professionnelle sur le campus

En plus des stages, Ricoh donne aux étudiants la possibilité de travailler sur ses sites Ricoh Managed Services dans les campus, notamment dans les services courrier, les salles d'impression et les DocuLounges.



## ÉTUDIANT DIPLÔMÉ

*Permettre aux étudiants de rester  
en contact entre eux et d'être  
plus productifs au travail*

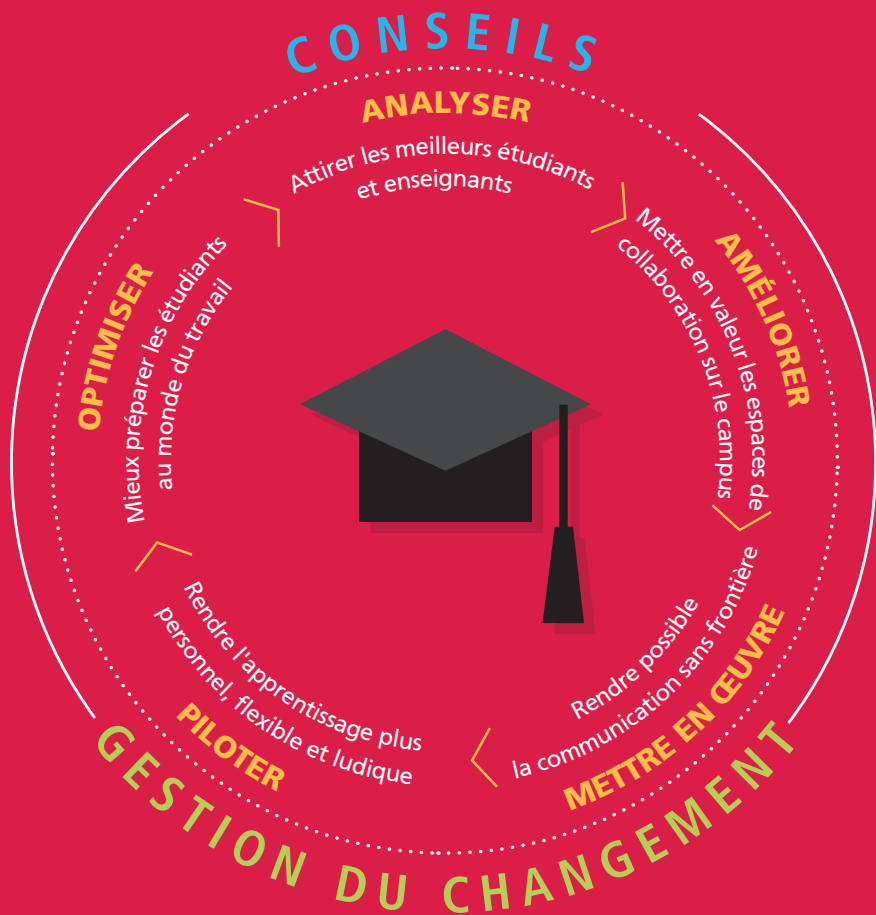
### Services de communication de Ricoh sur le lieu de travail

Les services de Ricoh permettent aux étudiants de rapprocher vie universitaire et vie professionnelle plus facilement en encourageant le développement de compétences relatives aux technologies de l'information et de la communication. En proposant une vaste gamme de solutions, de la vidéoconférence à l'apprentissage interactif, nous aidons les établissements et les entreprises, mais aussi les étudiants, les professeurs et les anciens élèves, à collaborer et à partager des informations avec une grande flexibilité, ajoutant ainsi de la valeur à leurs échanges.





# LE PARCOURS DE L'ÉTUDIANT AU CŒUR DE NOS PRÉOCCUPATIONS



**RICOH**  
imagine. change.